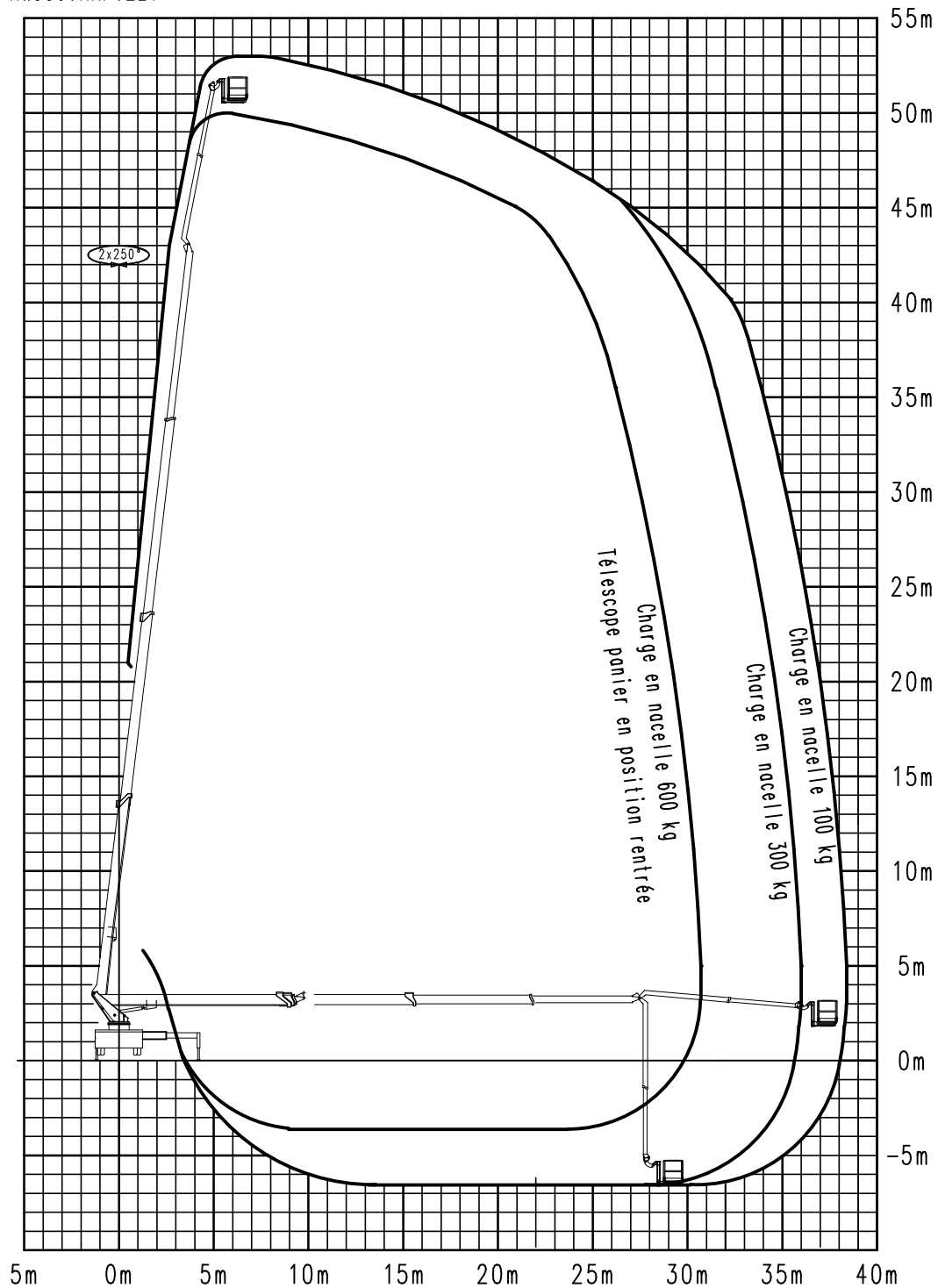


Courbe de travail WT530 **WUMAG** elev^{ant}

Nacelle extensible

RW530VHAF.ZE1



Poids total du véhicule: 26 t

valable à partir du 18.08.2005/ CW1

Les déports sont ces valeurs approximatives et dépendent du véhicule-porteur, de la configuration des stabilisateurs et de l'équipement supplémentaire de la nacelle élévatrice.

Nous nous réservons le droit de changements techniques sans préavis.